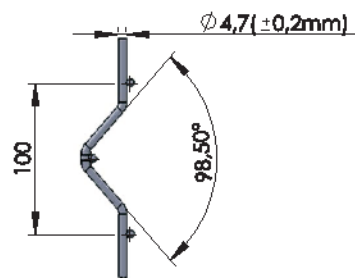
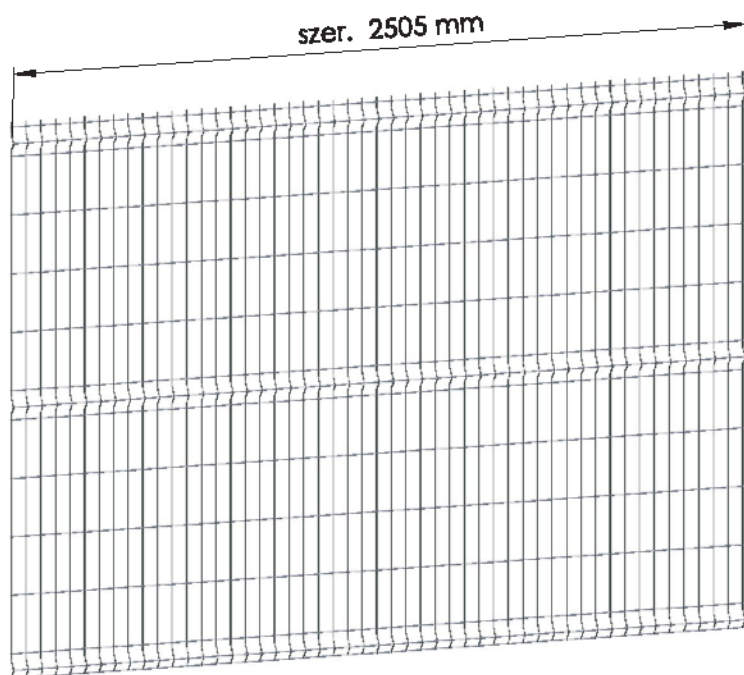
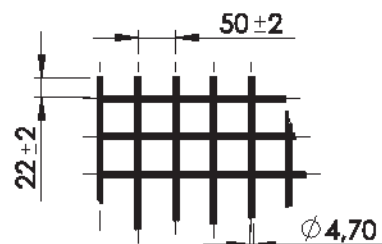


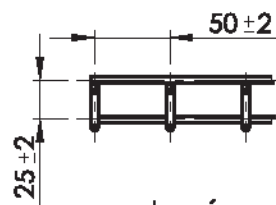
Typ	Panel Systemu INFRA 3D - $\phi$ 5mm
Drut	$\phi$ 5 mm - ocynk + RAL
Wys. stand.	1230, 1530, 1730, 1930, 2030, 2430
Mat. drutu	S235JR (St3Sx)



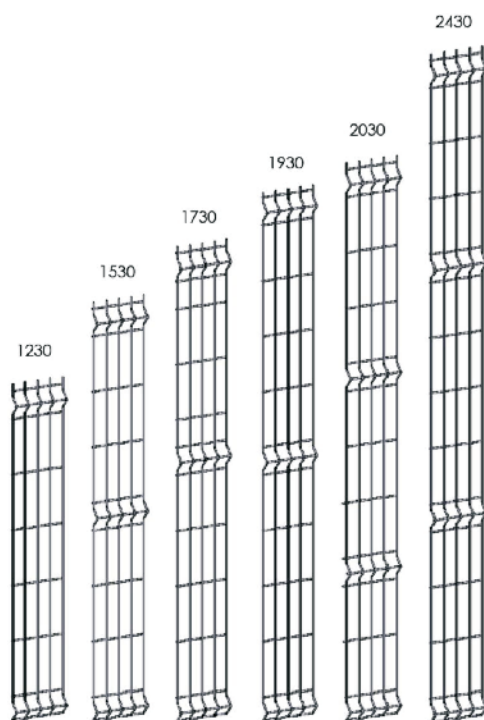
przekrój poprzeczny



rzut od czoła

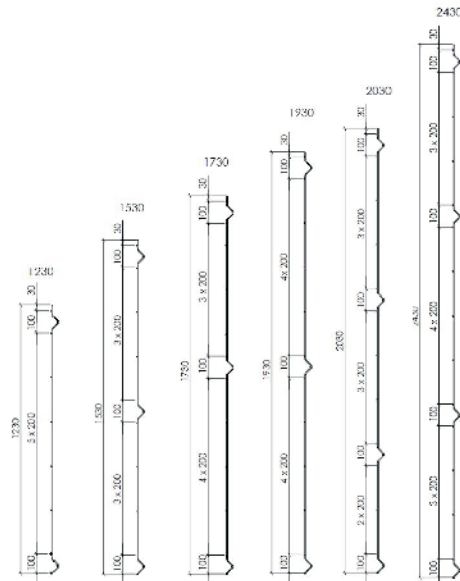


rzut z góry

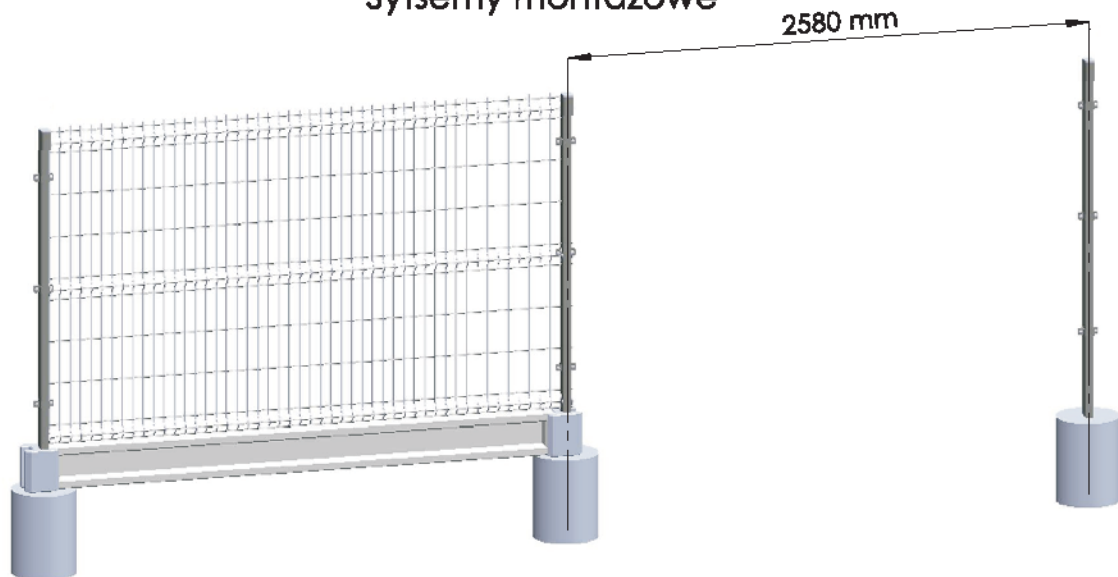


wysokość	[mm]	1230	1530	1730	1930	2030	2430
pręty poziome	[szt.]	14	18	20	22	24	26
waga panelu	[kg]	14 kg	18 kg	20 kg	21 kg	23 kg	27 kg
zalecana wys. słupka	[mm]	1800	2200	2400	2500	2600	3000

Typ	Panel Systemu INFRA 3D - $\phi$ 5mm
Drut	$\phi$ 5 mm - ocynk + RAL
Wys. stand.	1230, 1530, 1730, 1930, 2030, 2430
Mat. drutu	S235JR (S13Sx)

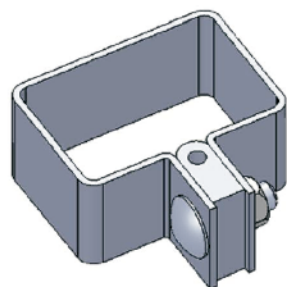


**Sytemy montażowe**

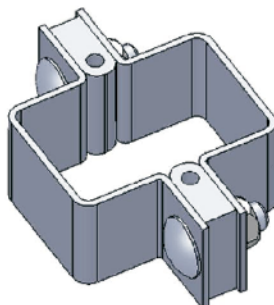


Typ	Panel Systemu INFRA 3D - $\phi$ 5mm
Drut	$\phi$ 5 mm - ocynk + RAL
Wys. stand.	1230, 1530, 1730, 1930, 2030, 2430
Mat. drutu	S235JR (St3Sx)

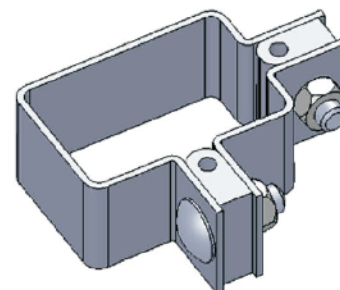
Obejmy montażowe - System słupków 2580 mm



obejma początkowa

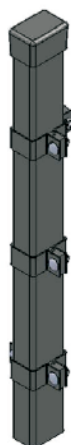


obejma przejściowa



obejma narożna

Słupek



wysokość panelu	ilość obejm montażowych na słupku	wysokość słupka bez prefabrykatu	wysokość słupka z prefabrykatem
1230	2 kpl	1800 mm	2000 mm
1530	3 kpl	2200 mm	2400 mm
1730	3 kpl	2400 mm	2600 mm
1930	3 kpl	2500 mm	2700 mm
2030	4 kpl	2600 mm	2800 mm
2430	4 kpl	3000 mm	3200 mm